

Projekt

**UCHWAŁA NR
RADY MIASTA ZDUŃSKA WOLA**

z dnia 2023 r.

w sprawie przystąpienia do sporządzenia miejscowego planu zagospodarowania przestrzennego fragmentu miasta Zduńska Wola w rejonie ulicy Wrzosowej

Na podstawie art. 18 ust. 2 pkt 5 ustawy z dnia 8 marca 1990 r. o samorządzie gminnym (Dz. U. z 2023 r. poz. 40 i 572) oraz art. 14 ust. 1 ustawy z dnia 27 marca 2003 r. o planowaniu i zagospodarowaniu przestrzennym (Dz. U. z 2022 r. poz. 503, 1846, 2185 i 2747 oraz z 2023 r. poz. 553) uchwala się, co następuje:

§ 1. 1. Przystępuje się do sporządzenia miejscowego planu zagospodarowania przestrzennego fragmentu miasta Zduńska Wola obejmującego obszar w rejonie ulicy Wrzosowej w granicach określonych na mapie stanowiącej załącznik do uchwały.

2. Przedmiotem ustaleń miejscowego planu zagospodarowania przestrzennego, o którym mowa w ust. 1, jest określenie zasad zagospodarowania terenów objętych planem w zakresie problematyki wymienionej w art. 15 ust. 2 ustawy z dnia 27 marca 2003 r. o planowaniu i zagospodarowaniu przestrzennym (Dz. U. z 2022 r. poz. 503, 1846, 2185 i 2747 oraz z 2023 r. poz. 553).

§ 2. Traci moc uchwała nr XXIX/522/20 Rady Miasta Zduńska Wola z dnia 18 grudnia 2020 r. w sprawie przystąpienia do sporządzenia miejscowego planu zagospodarowania przestrzennego fragmentu miasta Zduńska Wola.

§ 3. 1. Uchwała wchodzi w życie z dniem podjęcia.

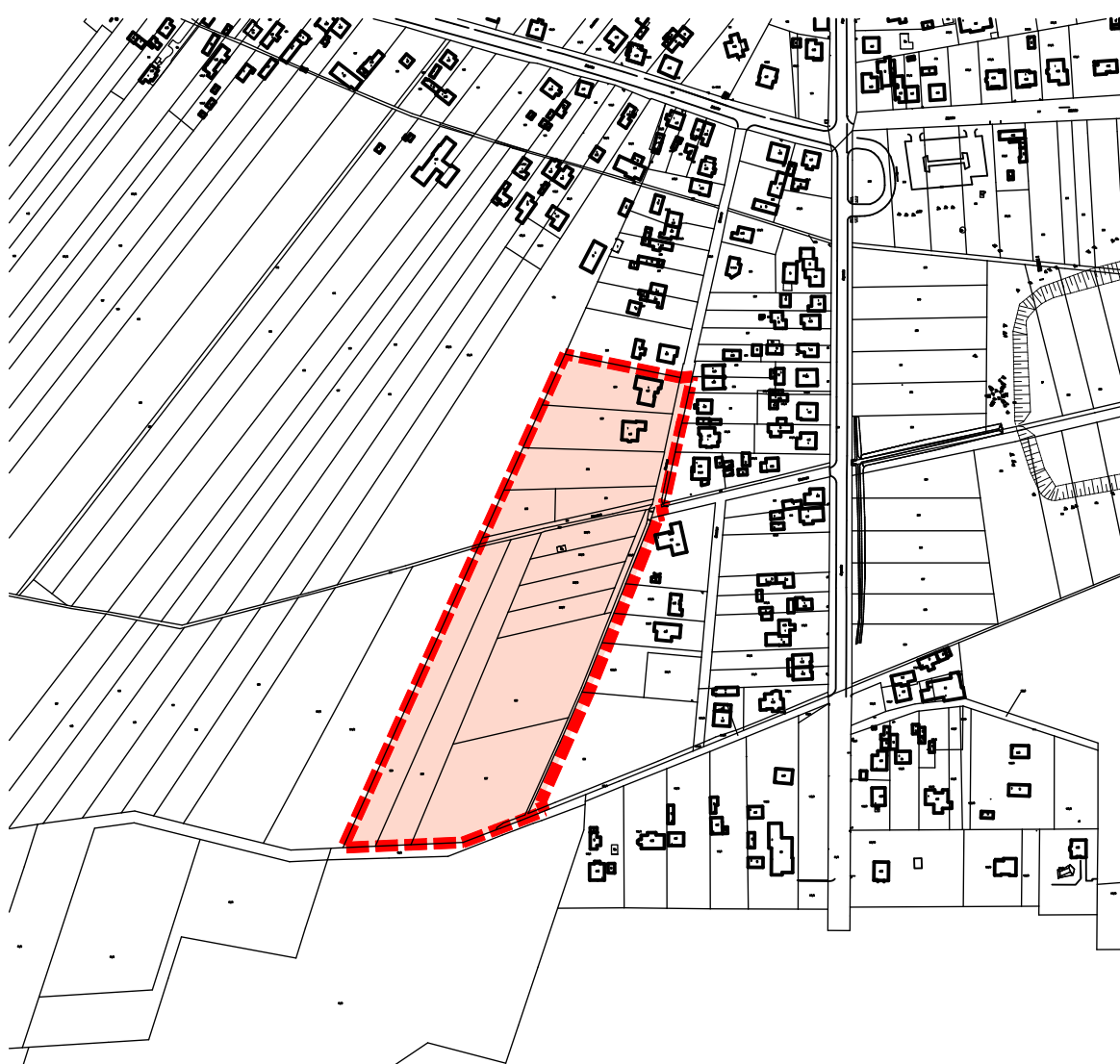
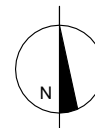
2. Uchwała podlega podaniu do publicznej wiadomości poprzez rozplakatowanie na tablicy ogłoszeń w Urzędzie Miasta Zduńska Wola oraz poprzez zamieszczenie jej treści na stronie Biuletynu Informacji Publicznej Urzędu Miasta Zduńska Wola.

Załącznik do uchwały Nr

Rady Miasta Zduńska Wola

z dnia 2023 r.

GRANICE MIEJSCOWEGO PLANU ZAGOSPODAROWANIA PRZESTRZENNEGO FRAGMENTU
MIASTA ZDUŃSKA WOLA
OBEJMUJĄCEGO OBSZAR W REJONIE ULICY WRZOSOWEJ



Granice miejscowego planu zagospodarowania przestrzennego