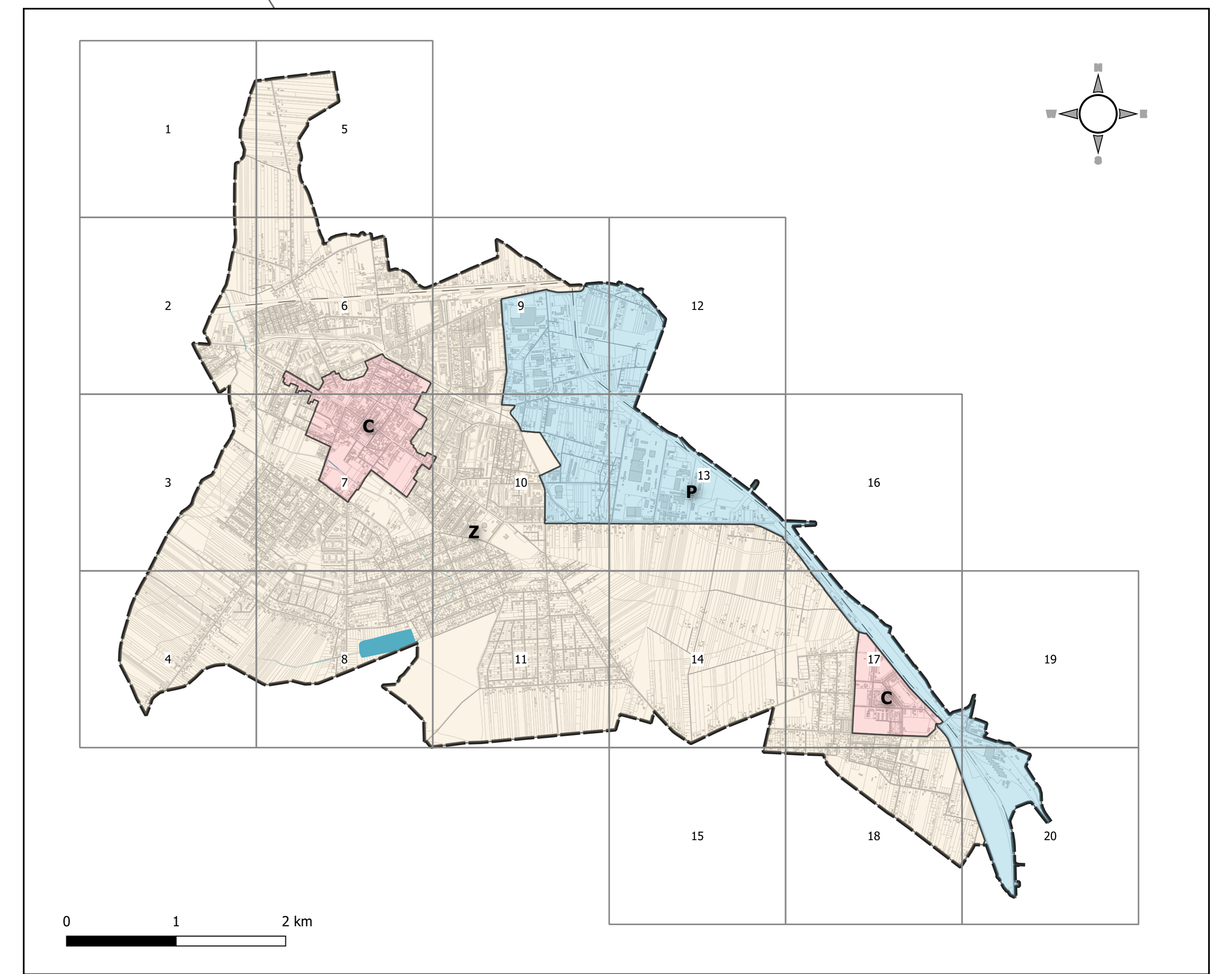
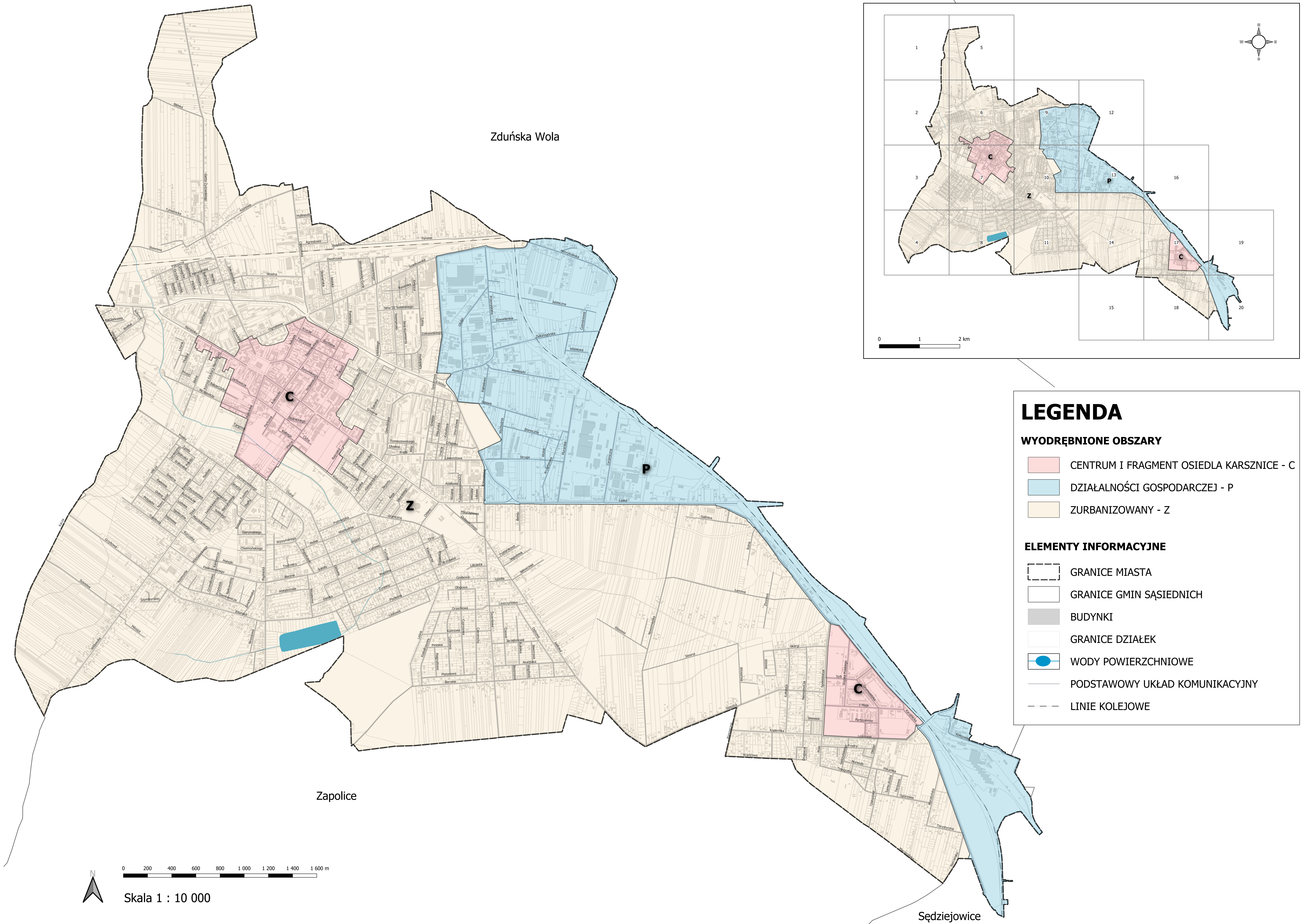


UCHWAŁA W SPRAWIE ZASAD I WARUNKÓW SYTUOWANIA OBIEKTÓW MAŁEJ ARCHITEKTURY, TABLIC REKLAMOWYCH I URZĄDZEŃ REKLAMOWYCH ORAZ OGRODZEŃ, ICH GABARYTÓW, STANDARDÓW JAKOŚCIOWYCH ORAZ RODZAJÓW MATERIAŁÓW BUDOWLANÝCH, Z JAKICH MOGĄ BYĆ WYKONANE

Załącznik nr 1
do uchwały Nr III/41/24
Rady Miasta Zduńska Wola
z dnia 27 czerwca 2024 r.



LEGENDA

WYODRĘBNIONE OBSZARY

- CENTRUM I FRAGMENT OSIEDLA KARSZNICE - C
- DZIAŁALNOŚCI GOSPODARCZEJ - P
- ZURBANIZOWANY - Z

ELEMENTY INFORMACYJNE

- GRANICE MIASTA
- GRANICE GMIN SĄSIEDNICH
- BUDYNKI
- GRANICE DZIAŁEK
- WODY POWIERZCHNIOWE
- PODSTAWOWY UKŁAD KOMUNIKACYJNY
- LINIE KOLEJOWE