

Druk nr 35120
z dnia 02.03.2020r.

Projekt niniejszego aktu prawnego
nie budzi zastrzeżeń pod względem
formalno - prawnym.

Projekt

27.02.2020r.
dnia

RADCA PRAWNY

pod

Bartosz Marchel

**UCHWAŁA NR
RADY MIASTA ZDUŃSKA WOLA**

z dnia 2020 r.

**w sprawie przystąpienia do sporządzenia miejscowego planu zagospodarowania przestrzennego
fragmentu miasta Zduńska Wola**

Na podstawie art. 18 ust. 2 pkt 5 ustawy z dnia 8 marca 1990 r. o samorządzie gminnym (Dz. U. z 2019 r. poz. 506, 1309, 1571, 1696 i 1815) oraz art. 14 ust. 1 ustawy z dnia 27 marca 2003 r. o planowaniu i zagospodarowaniu przestrzennym (Dz. U. z 2020 r. poz. 293) uchwała się, co następuje:

§ 1. 1. Przystępuje się do sporządzenia miejscowego planu zagospodarowania przestrzennego fragmentu miasta Zduńska Wola obejmującego obszar w rejonie ulic: Królewskiej, Zielonej, Przejazd i Stefana Żeromskiego – w granicach określonych na mapie stanowiącej załącznik do uchwały.

2. Przedmiotem ustaleń miejscowego planu zagospodarowania przestrzennego, o którym mowa w ust. 1, jest określenie zasad zagospodarowania terenów objętych planem w zakresie problematyki wymienionej w art. 15 ust. 2 ustawy z dnia 27 marca 2003 r. o planowaniu i zagospodarowaniu przestrzennym.

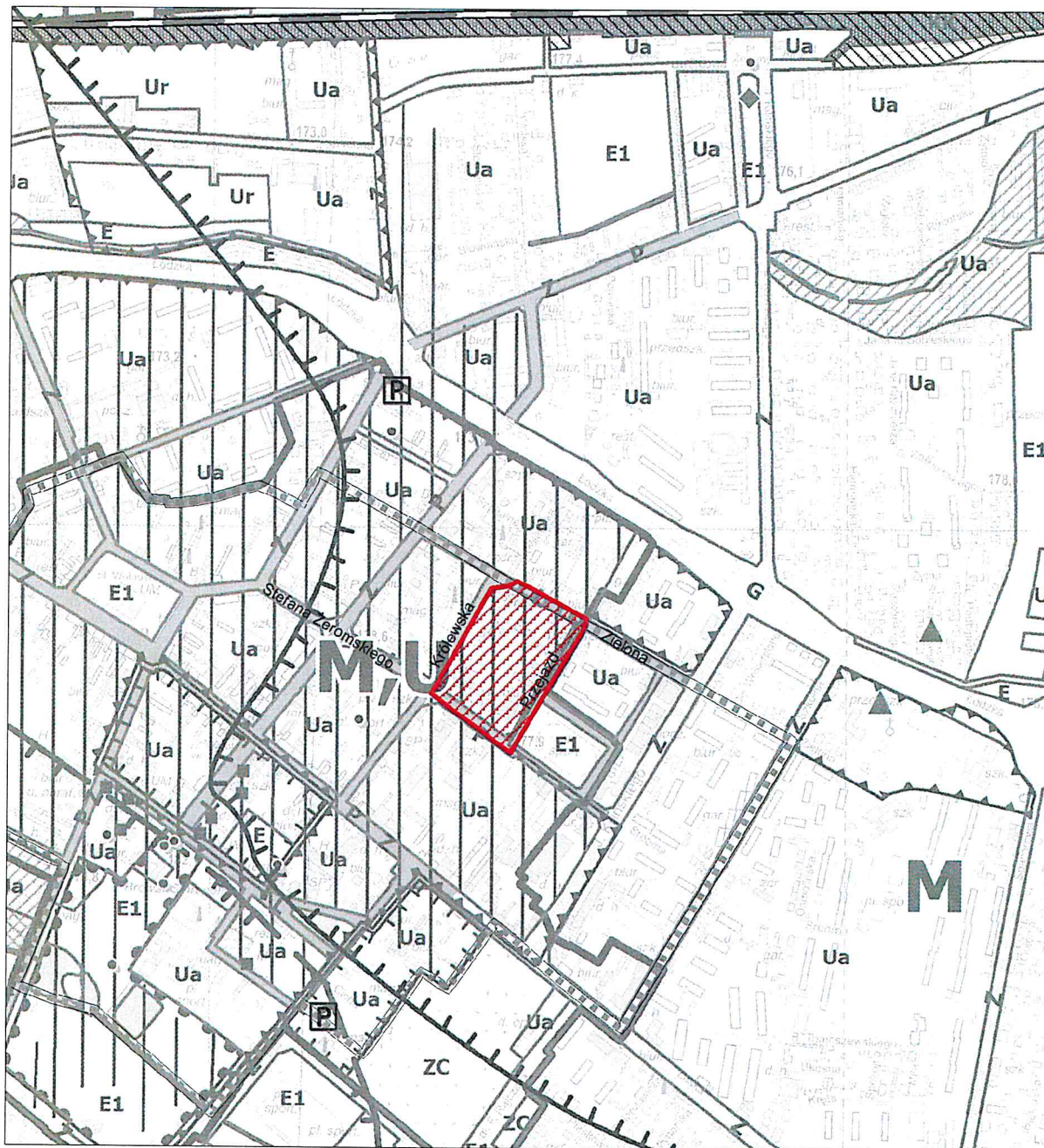
§ 2. 1. Uchwała wchodzi w życie z dniem podjęcia.

2. Uchwała podlega podaniu do publicznej wiadomości poprzez rozplakatowanie na tablicach ogłoszeń w Zduńskiej Woli w Urzędzie Miasta oraz w Pasażu Powstańców Śląskich i przy ul. 1-go Maja, a także poprzez zamieszczenie jej treści na stronie Biuletynu Informacji Publicznej Urzędu Miasta Zduńska Wola.

SEKRETARZ MIASTA
Izabela Dobrowolska
Izabela Dobrowolska

**MIASTO ZDUŃSKA WOLA
STUDIUM UWARUNKOWAŃ I KIERUNKÓW
ZAGOSPODAROWANIA PRZESTRZENNEGO
skala 1:10 000**

Załącznik
do uchwały nr
Rady Miasta Zduńska Wola
z dnia 2020 roku



Granica miejscowego planu zagospodarowania przestrzennego fragmentu miasta Zduńska Wola obejmującego obszar położony w rejonie ulic: Królewskiej, Zielonej, Przejazd i Stefana Żeromskiego

Uzasadnienie do projektu uchwały Rady Miasta Zduńska Wola w sprawie przystąpienia do sporządzenia projektu miejscowego planu zagospodarowania przestrzennego fragmentu miasta Zduńska Wola obejmującego obszar w rejonie ulic: Królewskiej, Zielonej, Przejazd i Stefana Żeromskiego.

Na przedmiotowym terenie obowiązuje miejscowy plan zagospodarowania przestrzennego obejmujący obszar w rejonie ulic: Łaska, Plac Wolności, Juliusza, Zielona, Przejazd, Żeromskiego, Królewska przyjęty uchwałą nr XXV/356/2000 Rady Miasta Zduńska Wola z dnia 7 września 2000 r. oraz zmieniony uchwałą nr XV/151/07 Rady Miasta Zduńska Wola z dnia 29 listopada 2007 r.

Projekt uchwały w sprawie przystąpienia do sporządzenia miejscowego planu zagospodarowania przestrzennego fragmentu miasta Zduńska Wola, obejmującego granicami część ww. planu tj. obszar w rejonie ulic: Królewskiej, Zielonej, Przejazd i Stefana Żeromskiego, przygotowano w związku z wnioskiem spółki Miejskie Sieci Ciepłe w Zduńskiej Woli. Dotyczy on zwiększenia terenów obsługi technicznej miasta wykorzystywanych na cele realizacji zadań spółki, o powierzchnię działek MSC, przeznaczonych w obowiązującym planie pod usługi handlu i administracji oraz komunikację wewnętrzną.

Zgodnie z uchwałą nr XXIV/199/16 Rady Miasta Zduńska Wola z dnia 17 czerwca 2016 r. w sprawie oceny aktualności obowiązujących miejscowych planów zagospodarowania przestrzennego fragmentów miasta Zduńska Wola należy uwzględnić możliwość dokonania zmian obowiązujących planów w niezbędnym zakresie oraz sporządzenia nowych, wynikających z aktualnych potrzeb mając za podstawę kierunki zagospodarowania przestrzennego miasta określone w obowiązującym Studium. W ustaleniach Studium uwarunkowań i kierunków zagospodarowania przestrzennego miasta Zduńska Wola przyjętego uchwałą nr X/199/19 Rady Miasta Zduńska Wola z dnia 27 czerwca 2019 r., obszar objęty opracowaniem znajduje się: w strefie urbanizacji oznaczonej na rysunku studium symbolem Ua – tereny zabudowane, na obszarze funkcjonalnym M,U – śródmieście oraz w rejonie Centrum.

Podjęcie uchwały w sprawie przystąpienia do sporządzenia, a następnie uchwalenia miejscowego planu zagospodarowania przestrzennego fragmentu miasta Zduńska Wola obejmującego obszar w rejonie ulic: Królewskiej, Zielonej, Przejazd i Stefana Żeromskiego, umożliwi właściwe funkcjonowanie i użytkowanie terenów, uwzględniając interes publiczny miasta.

PREZYDENT MIASTA

Konrad Pokora

Z up. PREZYDENTA MIASTA

ZASTĘPCA PREZYDENTA

Paweł Szewczyk

mgr inż. arch. Jolanta Owczarz
KIEROWNIK DZIAŁU
MIEJSKA PRACOWNIA URBANISTYCZNA