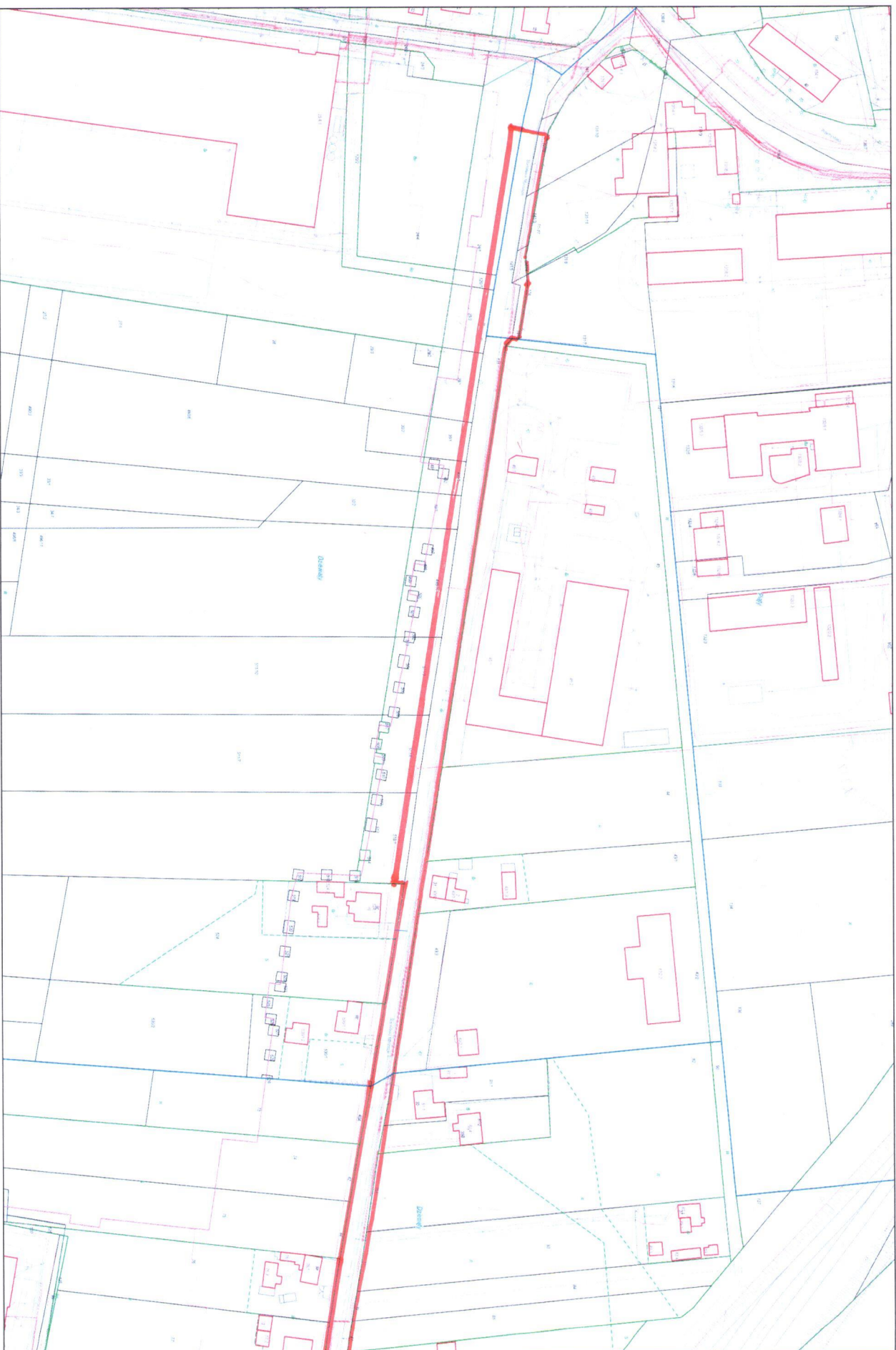


**Wrys ze studium uwarunkowań i kierunków zagospodarowania przestrzennego**



Wydruk w skali 1:2000

Wydruk z systemu WebEwid

Udostępniane informacje nie są dokumentami w postępowaniach administracyjnych i innych. Materiały zawierające informacje z powiatowego zasobu geodezyjnego i kartograficznego (w tym dane z operatu ewidencji gruntów i budynków Zdunskiej Woli) należy zamawiać w Wydziale Geodezji. Dokumenty zawierające inne informacje przetwarzane w Wewnętrznym Portalu Mapowym należy zamawiać w wydziałach merytorycznych, odpowiedzialnych za aktualizację tych danych.

### Wrys ze studium uwarunkowań i kierunków zagospodarowania przestrzennego



Wydruk w skali 1:2000

Udostępniane informacje nie są dokumentami w postępowaniach administracyjnych i innych. Materiały zawierające informacje z powiadzonego zasobu geodezyjnego i kartograficznego (w tym dane z operndu ewidencji gruntów i budynków Złustskiej Woli) należy zamawiać w Wydziale Geodezji. Dokumenty zawierające inne informacje przetwarzane w Wydziale należy zamawiać w wydziałach merytorycznych, odpowiedzialnych za aktualizację tych danych.

Wydruk z systemu WebEWD