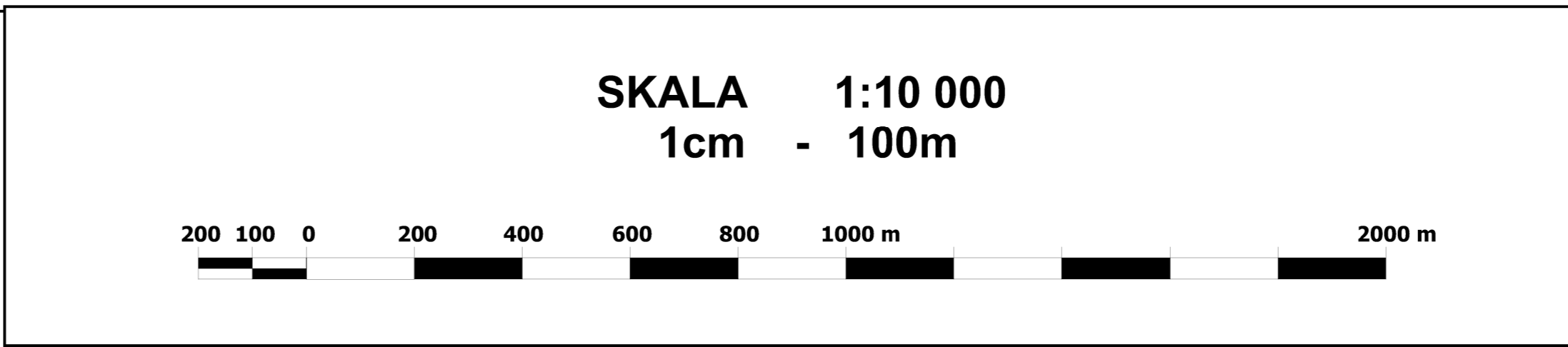
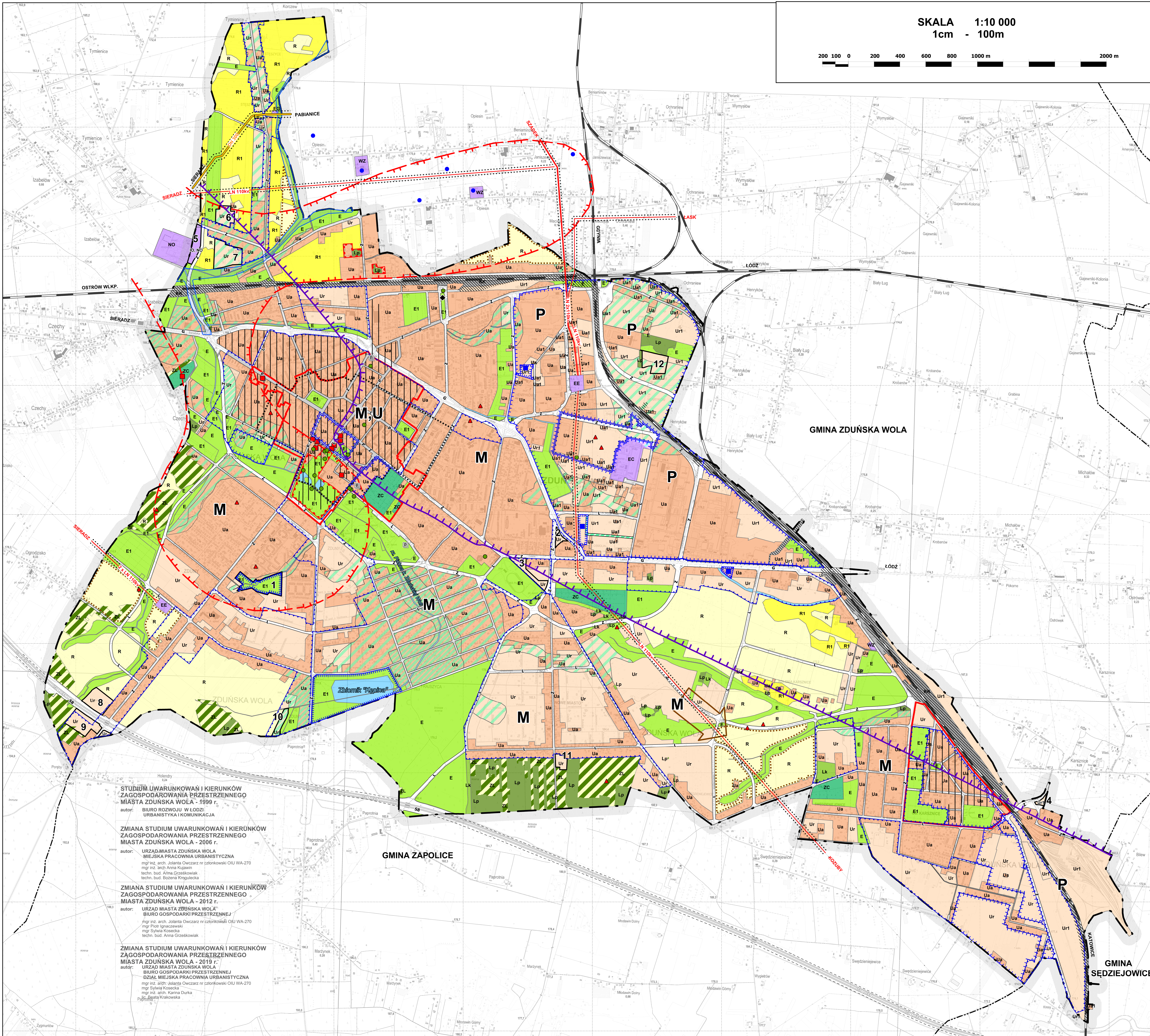


ZMIANA STUDIUM UWARUNKOWAŃ I KIERUNKÓW ZAGOSPODAROWANIA PRZESTRZENNEGO M. ZDUŃSKA WOLA

KIERUNKI ZAGOSPODAROWANIA, POLITYKA PRZESTRZENNA

Załącznik nr 4
do uchwały nr X/199/19
Rady Miasta Zduńska Wola
z dnia 27 czerwca 2019 r.



OZNACZENIA	
	GRANICE MIASTA
	GRANICE GMIN
	GRANICE TERENÓW OBJĘTYCH ZMIANĄ STUDIUM
	GRANICE STREFY OCHRONY KONSERWATORSKIEJ
	GRANICE STREFY OCHRONY KRAJOBRAZU
	GRANICE STREFY OCHRONY ARCHEOLOGICZNEJ
	OBIEKTY WPISANE DO REJESTRU ZABYTEKÓW
	OBIEKTY ARCHEOLOGICZNE
	POMNIKI PRZYRODY
	WODY OTWARTE, POWIERZCHNIOWE (CIEKI, STAWY)
	UCIECIA WÓD KOMUNALNYCH
	GRANICA OBSZARU, NA KTÓRYM WYSTĄPIENIE POWODZI JEST PRAWDOPODOBNE ZGODNIE ZE WYPEŁNIENIEM OCENA RYZYKA POWODZIOWEGO NA POSTAWIE MAPY OBSZARÓW, NA KTÓRYCH WYSTĄPIENIE POWODZI JEST PRAWDOPODOBNE
	STREFA, OGRANICZONEGO UŻYTKOWANIA DLA LOTNISKA WOJSKOWEGO ŁASK
GŁÓWNE STREFY POLITYKI PRZESTRZENNEJ	
	STREFY OCHRONY EKOLOGICZNEJ, W TYM:
	LASY KOMUNALNE
	LASY PRYWATNE
	POSTULOWANE DOLESIENIA
	STREFY OCHRONY WARTOŚCI ROLNICZYCH, W TYM:
	TERENY ROLNE Z MOŻLIWOŚCIĄ ZABUDOWY
	TERENY ZMELIOROWANE I WYSOKICH KLAS BONTACYJNYCH
	STREFY URBANIZACJI, W TYM:
	TERENY ZABUDOWANE, W TYM:
	WYMAGAJĄCE PRZEKSZTAŁCEN I REHABILITACJI W RAMACH REWITALIZACJI ZABUDOWA MIESZKANIOWA NA TERENIE DZIELNICZY PRZEMYSŁOWEJ
	TERENY ROZWOJOWE, W TYM:
	TERENY ROZWOJOWE NA TERENIE DZIELNICZY PRZEMYSŁOWEJ
	GŁÓWNE KIERUNKI ROZWOJU URBANIZACJI
	KOLIZJE ZABUDOWA ISTNIEJĄCA "Ua" PRZESADZONA "Ur" NA TERENACH NIEPRZYDATNYCH DLA ZABUDOWY OGRANICZENIA
	ZABUDOWA ISTNIEJĄCA "Ua" PRZESADZONA "Ur" NA TERENACH NIEPRZYDATNYCH DLA ZABUDOWY
	GRANICE OBSZARÓW OBJĘTYCH PLANAMI MIEJSKOWYMI
	GRANICE OBSZARÓW, DLA KTÓRYCH SPORZĄDZENIE MIEJSKOWYCH PLANÓW ZAGOSPODAROWANIA PRZESTRZENNEGO JEST OBOWIĄZKOWE
	GRANICE OBSZARÓW, DLA KTÓRYCH MIASTO ZAMIERZA SPORZĄDZIĆ MIEJSKOWE PLANY ZAGOSPODAROWANIA PRZESTRZENNEGO
	TERENY ZAMKNIĘTE
GŁÓWNE OBSZARY FUNKCJONALNE	
	M, U OBSZAR ŚRÓDMIEŚCIA
	DZIELNICA PRZEMYSŁOWA
	DZIELNICE (OSIEDLA) MIESZKANIOWE
	REJON CENTRUM
KOMUNIKACJA	
	TERENY KOLEJOWE
	LINIA KOLEJOWA
	DROGA EKSPRESOWA S8
	ULICE MIEJSKIEGO, PODSTAWOWEGO URZĄDU KOMUNIKACYJNEGO (KLASYFIKACJA FUNKCJONALNA)
	ULICE OGRANICZONEGO (WYCISZONEGO), RUCHU SAMOCHODOWEGO
	PROPONOWANA LOKALIZACJA DWORCA AUTOBUSOWEGO
	REJONY LOKALIZACJI PARKINGÓW STRATEGICZNYCH
UZBROJENIE	
	TERENY INFRASTRUKTURY TECHNICZNEJ:
	WZ - STACJE UZDATNIANIA WODY, NO - OCZYSZCZALNIA ŚCIEKÓW
	EO - MIEJSKI PUNKT ODBIORU SELEKTYWNEGO ZBIERANIA ODPADÓW KOMUNALNYCH
	EE - ELEKTROENERGETYKA, EC - ELEKTROCIĘPLOWNIA, EG - STACJA REDUKCJI NO-POMIAROWA
	PRZEBIEG LINII WYSOKIEGO NAPIĘCIA
	WRĄZ ZE STREFĄ OGRANICZONEGO UŻYTKOWANIA /36m/
	PRZEBIEG STACJONAROWY WYSOKIEGO CIŚNIENIA
	WRĄZ ZE STREFĄ OGRANICZONEGO UŻYTKOWANIA /40m/

USTALENIA POLITYKI PRZESTRZENNEJ

OBOWIĄZUJĄ ODPOWIEDNIE WARUNKI OCHRONY I REALIZACJI ZABUDOWY POD KONTROLĄ WKZ

OCHRONA

REALIZACJA ZABUDOWY POD KONTROLĄ WKZ

OCHRONA

OCHRONA CZYSTOŚCI WÓD, ZACHOWANIE SYSTEMU HYDROGRAFICZNEGO TERENU, UTRZYMANIE ODPIWY WODY

OCHRONA

DLA TERENÓW OZNACZONYCH SYMBELEM "E" KAZAK ZABUDOWY, ADAPTACJA CZASOWA ISTNIEJĄCEJ ZABUDOWY - ZA WYJĄTKIEM TERENÓW OZNACZONYCH SYMBELEM "E1", W TYM TERENÓW SPORTOWYCH, OGRÓDÓW DZIAKOWYCH, PLACU WOLNOŚCI, PLACU TARGOWEGO

OCHRONA, PROWADZENIE GOSPODARKI LEŚNEJ ZGODNIE Z UPORZĄDKOWANYM PLANEM URZĄDZANIA LASÓW KOMUNALNYCH

OCHRONA

OCHRONA, PROWADZENIE GOSPODARKI LEŚNEJ ZGODNIE Z UPORZĄDKOWANYM PLANEM URZĄDZANIA LASÓW KOMUNALNYCH

ZAKAZ ZABUDOWY NIE ZWIĄZANEJ Z ROLNICTWEM, ADAPTACJA ISTNIEJĄCEJ ZABUDOWY

BEZWZGLĘDNY ZAKAZ ZABUDOWY

ADAPTACJA ISTNIEJĄCEJ ZABUDOWY Z DOPUSZCZENIEM MODERNIZACJI, ROZBUDOWY I WYMIANY BUDYNKÓW, DĄŻENIA DO PEŁNEGO UZBROJENIA, ZABUDOWA REZERWY TERENOWYCH

DOCELOWA LIKWIDACJA BĄDŹ PRZEKSZTAŁCENIE NA RZEMIOSŁO USŁUGOWE LUB PRODUKCYJNE Z ADAPTACJĄ DOMU MIESZKALNEGO WŁAŚCICIELA

REALIZACJA MIESZKALNIOWA I USŁUG

UCHIŁNIĆ WSKAZANIE WYKRACZAJĄCE POZA GRANICĘ DZIAŁKI, PEŁNE UZBROJENIE BEZPIECZNE EKOLOGICZNIE

REALIZACJA FUNKCJI PRODUKCYJNYCH, W TYM MOGĄCYCH POGORSZYĆ STAN ŚRODOWISKA

ZABUDOWA NISKA, PEŁNE UZBROJENIE TERENU W KANALIZACJE, SPRAWDZENIE WARUNKÓW POSADOWIENIA I POZIOMU PARTERU NA TERENACH NIEPRZYDATNYCH DLA ZABUDOWY

ZABUDOWA NISKA, SPRAWDZENIE WARUNKÓW POSADOWIENIA I POZIOMU PARTERU, PEŁNE UZBROJENIE TERENU W KANALIZACJE

OBOWIĄZUJĄ USTALENIA TYCH PLANÓW

NA TERENACH OZNACZONYCH SYMBELEM DOPUSZCZA SIĘ MOŻLIWOŚĆ LOKALIZACJI OBIEKTÓW HANDLOWYCH O POWIERZCHNI SPRZEDAŻY POWYŻEJ 2 000 M²

WIELOFUNKCYJNY OBSZAR MIESZKANIOWO-USŁUGOWY

PRIORYTET DLA FUNKCJI PRODUKCYJNYCH I USŁUGOWYCH

PRIORYTET DLA FUNKCJI MIESZKANIOWEJ I USŁUGAMI TOWARZYSZYMI

MAKSYMALNE NASYCENIE USŁUGAMI, W TYM O CHARAKTERZE OGÓLNIEMIEJSKIM I PONADLOKALNYM

STUDIUM UWARUNKOWAŃ I KIERUNKÓW ZAGOSPODAROWANIA PRZESTRZENNEGO MIASTA ZDUŃSKA WOLA - 1999 r.
autor: BIURO ROZWOJU W ŁODZI URBANISTYKA I KOMUNIKACJA

ZMIANA STUDIUM UWARUNKOWAŃ I KIERUNKÓW ZAGOSPODAROWANIA PRZESTRZENNEGO MIASTA ZDUŃSKA WOLA - 2006 r.
autor: URZĄD MIASTA ZDUŃSKA WOLA
MIEJSKA PRACOWNIA URBANISTYCZNA
mgr inż. arch. Jolanta Owczarz nr zezwoleń OIU WA-270
mgr inż. arch. Anna Kujawin
techn. bud. Anna Grzeszkowiak
techn. bud. Beata Królowska

ZMIANA STUDIUM UWARUNKOWAŃ I KIERUNKÓW ZAGOSPODAROWANIA PRZESTRZENNEGO MIASTA ZDUŃSKA WOLA - 2012 r.
autor: URZĄD MIASTA ZDUŃSKA WOLA
BIURO GOSPODARKI PRZESTRZENNEJ
mgr inż. arch. Jolanta Owczarz nr zezwoleń OIU WA-270
mgr Piotr Ignaczewski
mgr Sylwia Kosińska
techn. bud. Anna Grzeszkowiak

ZMIANA STUDIUM UWARUNKOWAŃ I KIERUNKÓW ZAGOSPODAROWANIA PRZESTRZENNEGO MIASTA ZDUŃSKA WOLA - 2019 r.
autor: URZĄD MIASTA ZDUŃSKA WOLA
DZIAŁ MIEJSKA PRACOWNIA URBANISTYCZNA
mgr inż. arch. Jolanta Owczarz nr zezwoleń OIU WA-270
mgr Sylwia Kosińska
mgr inż. arch. Katarzyna Durka
mgr Beata Królowska