

Druk nr 58121
z dnia 06.05.2021.

Projekt

Projekt niniejszego aktu prawnego
nie budzi zastrzeżeń pod względem
formalno - prawnym.

04.05.2021
dnia

RADCA PRAWNY

podpis

Bartosz Marchel

**UCHWAŁA NR
RADY MIASTA ZDUŃSKA WOLA**

z dnia 2021 r.

**w sprawie przystąpienia do sporządzenia miejscowego planu zagospodarowania przestrzennego
fragmentu miasta Zduńska Wola**

Na podstawie art. 18 ust. 2 pkt 5 ustawy z dnia 8 marca 1990 r. o samorządzie gminnym (Dz. U. z 2020 r. poz. 713 i 1378) oraz art. 14 ust. 1 ustawy z dnia 27 marca 2003 r. o planowaniu i zagospodarowaniu przestrzennym (Dz. U. z 2021 r. poz. 741 i 784) uchwała się, co następuje:

§ 1. 1. Przystępuje się do sporządzenia miejscowego planu zagospodarowania przestrzennego fragmentu miasta Zduńska Wola obejmującego obszar w rejonie ulic: Wiosennej i Stanisława Staszica w granicach określonych na mapie stanowiącej załącznik do uchwały.

2. Przedmiotem ustaleń miejscowego planu zagospodarowania przestrzennego, o którym mowa w ust. 1, jest określenie zasad zagospodarowania terenów objętych planem w zakresie problematyki wymienionej w art. 15 ust. 2 ustawy z dnia 27 marca 2003 r. o planowaniu i zagospodarowaniu przestrzennym.

§ 2. Traci moc uchwała nr XVII/308/19 Rady Miasta Zduńska Wola z dnia 19 grudnia 2019 roku w sprawie przystąpienia do sporządzenia miejscowego planu zagospodarowania przestrzennego fragmentu miasta Zduńska Wola.

§ 3. 1. Uchwała wchodzi w życie z dniem podjęcia.

2. Uchwała podlega podaniu do publicznej wiadomości poprzez rozplakatowanie na tablicach ogłoszeń w Zduńskiej Woli w Urzędzie Miasta oraz w Pasażu Powstańców Śląskich i przy ul. 1-go Maja, a także poprzez zamieszczenie jej treści na stronie Biuletynu Informacji Publicznej Urzędu Miasta Zduńska Wola.

Z up. PREZYDENTA MIASTA

mgr inż. arch. Jolanta Owczarz
KIEROWNIK DZIAŁU
MIEJSKA PRACOWNIA URBANISTYCZNA

SEKRETARZ MIASTA

Izabela Dobrowolska

Załącznik do uchwały Nr

Rady Miasta Zduńska Wola

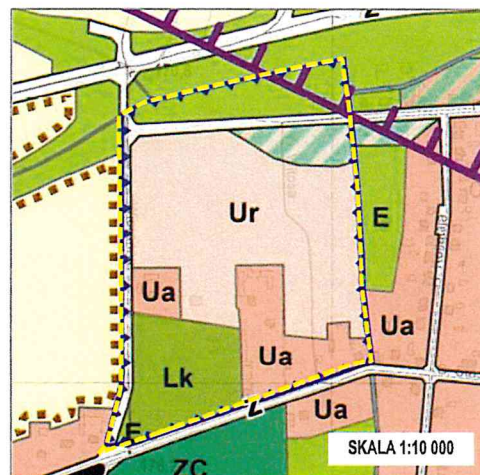
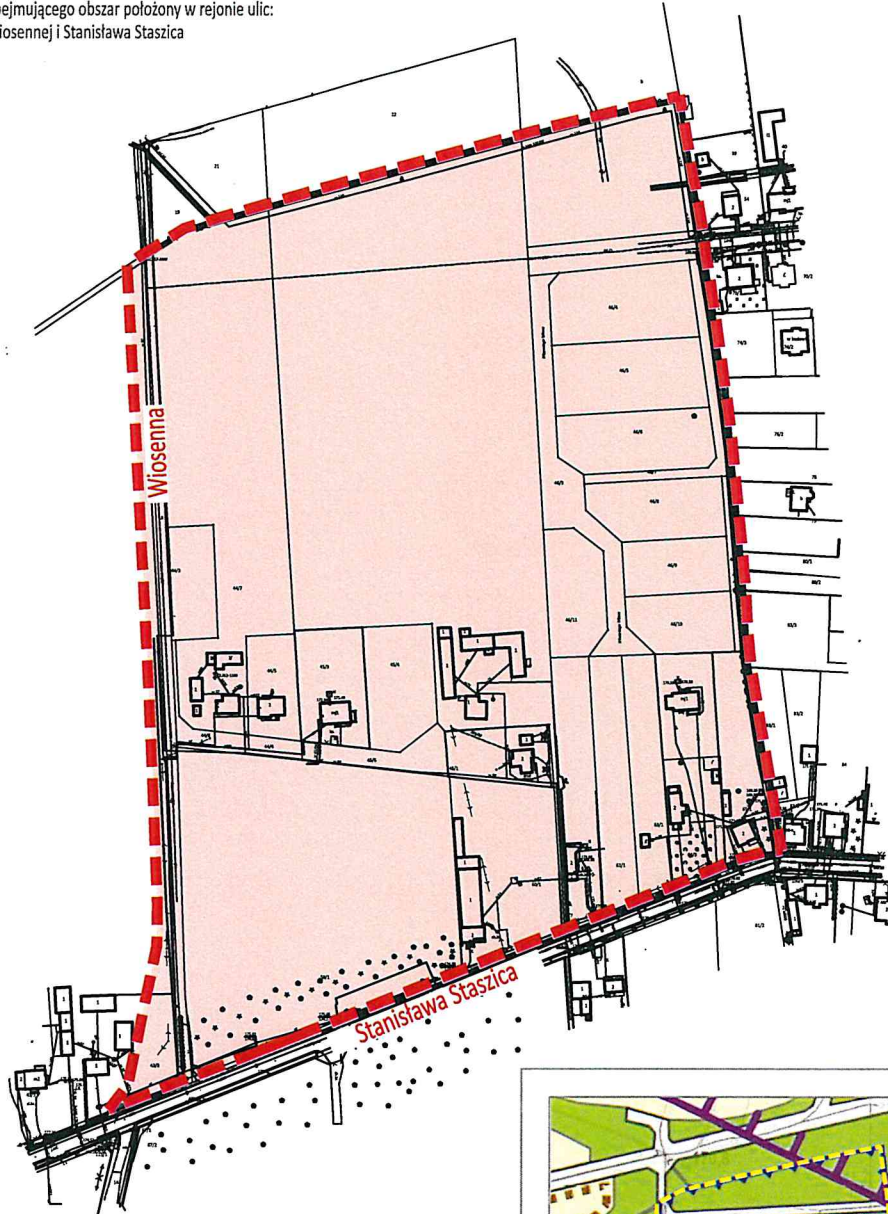
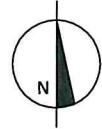
z dnia 2021 r.

**PRZEBIEG GRANICY MIEJSCOWEGO PLANU ZAGOSPODAROWANIA PRZESTRZENNEGO FRAGMENTU MIASTA ZDUŃSKA WOLA
OBEJMUJĄCEGO OBSZAR W REJONIE ULIC: WIOSENNEJ I STANISŁAWA STASZICA**



Granica miejscowego planu zagospodarowania przestrzennego fragmentu miasta Zduńska Wola obejmującego obszar położony w rejonie ulic: Wiosennej i Stanisława Staszica

SKALA 0 100 200 250 m



Granica miejscowego planu zagospodarowania przestrzennego
MIASTO ZDUŃSKA WOLA - FRAGMENT STUDIUM UWARUNKOWAŃ I KIERUNKÓW ZAGOSPODAROWANIA PRZESTRZENNEGO PRZYJĘTEGO UCHWAŁĄ RADY MIASTA ZDUŃSKA WOLA NR X/199/19 Z DNIA 27 CZERWCA 2019 R.

Uzasadnienie do projektu uchwały Rady Miasta Zduńska Wola w sprawie przystąpienia do sporządzenia projektu miejscowego planu zagospodarowania przestrzennego fragmentu miasta Zduńska Wola obejmującego obszar w rejonie ulic: Wiosennej i Stanisława Staszica.

Projekt uchwały w sprawie przystąpienia do sporządzenia projektu miejscowego planu zagospodarowania przestrzennego uchylającej uchwałę nr XVII/308/19 podjętą przez Radę Miasta Zduńska Wola w dniu 19 grudnia 2019 roku w sprawie przystąpienia do sporządzenia miejscowego planu zagospodarowania przestrzennego fragmentu miasta Zduńska Wola, został przygotowany w związku z korektą przebiegu granic przedmiotowego planu i wyłączeniem z obszaru opracowania fragmentu planu znajdującego się przy ulicy Narciarskiej (szczegółowy przebieg granic określał załącznik nr 2 do zmienianej uchwały).

Teren przylegający do ulicy Narciarskiej zostanie objęty granicami miejscowego planu fragmentu miasta Zduńska Wola obejmującego obszar w rejonie ulic: Karsznickiej, Narciarskiej, Marzenińskiej, Sportowej, Maratońskiej i Turystycznej.

Zmiany dotyczą zmniejszenia obszaru objętego granicami planu o odrębny fragment przy ulicy Narciarskiej i włączenie go w granice miejscowego planu obejmującego obszar w rejonie ulic: Karsznickiej, Narciarskiej, Marzenińskiej, Sportowej, Maratońskiej i Turystycznej. Działanie to umożliwi ustalenie dla tego terenu funkcji tożsamej z przeznaczeniem terenów sąsiednich (w szczególności zachowanie ciągłości przebiegu linii rozgraniczających dróg), właściwe funkcjonowanie i użytkowanie terenów, a w odpowiedzi na potrzeby mieszkańców pozwoli również stworzyć warunki umożliwiające intensyfikację zabudowy mieszkaniowej.

Projekt uchwały o wszczęciu prac nad planem został przygotowany w związku z potrzebą zmiany przeznaczenia terenów stanowiących własność gminy Miasto Zduńska Wola, które w obecnie obowiązującym miejscowym planie zagospodarowania przestrzennego przyjętym uchwałą nr XXXIV/421/01 Rady Miasta Zduńska Wola z dnia 1 marca 2001 roku w sprawie: zmiany miejscowego planu ogólnego zagospodarowania przestrzennego miasta Zduńska Wola dla terenu położonego w rejonie ulicy Wiosennej oraz ulicy Narciarskiej, przeznaczone są pod zabudowę mieszkaniową rezydencjonalną.

W ustaleniach Studium uwarunkowań i kierunków zagospodarowania przestrzennego miasta Zduńska Wola przyjętego uchwałą Nr X/199/19 Rady Miasta Zduńska Wola z dnia 27 czerwca 2019 r., część obszaru objętego opracowaniem znajduje się w strefie urbanizacji oznaczonej na rysunku studium symbolami: „Ur” – tereny rozwojowe oraz „Ua” – tereny zabudowane, a pozostała część to lasy komunalne oznaczone symbolem „Lk” oraz strefa ochrony ekologicznej oznaczona na rysunku studium symbolem „E”.

ZASTĘPCA PREZYDENTA
Paweł Szewczyk

Z up. PREZYDENTA MIASTA

mgr inż. arch. Jolanta Owczarż
KIEROWNIK DZIAŁU
MIEJSKA PRACOWNIA URBANISTYCZNA

PODINSPEKTOR

Patrycja Piorun - Masłowska

PREZYDENT MIASTA

Krzysztof Pokora