

**UCHWAŁA NR XXXIV/599/21
RADY MIASTA ZDUŃSKA WOLA**

z dnia 27 maja 2021 r.

**w sprawie przystąpienia do sporządzenia miejscowego planu zagospodarowania przestrzennego
fragmentów miasta Zduńska Wola**

Na podstawie art. 18 ust. 2 pkt 5 ustawy z dnia 8 marca 1990 r. o samorządzie gminnym (Dz. U. z 2020 r. poz. 713 i 1378) oraz art. 14 ust. 1 ustawy z dnia 27 marca 2003 r. o planowaniu i zagospodarowaniu przestrzennym (Dz. U. z 2021 r. poz. 741 i 784) uchwała się, co następuje:

§ 1. 1. Przystępuje się do sporządzenia miejscowego planu zagospodarowania przestrzennego fragmentu miasta Zduńska Wola obejmującego obszar w rejonie ulic: Wiosennej i Stanisława Staszica w granicach określonych na mapie stanowiącej załącznik do uchwały.

2. Przedmiotem ustaleń miejscowego planu zagospodarowania przestrzennego, o którym mowa w ust. 1, jest określenie zasad zagospodarowania terenów objętych planem w zakresie problematyki wymienionej w art. 15 ust. 2 ustawy z dnia 27 marca 2003 r. o planowaniu i zagospodarowaniu przestrzennym.

§ 2. Traci moc uchwała nr XVII/308/19 Rady Miasta Zduńska Wola z dnia 19 grudnia 2019 roku w sprawie przystąpienia do sporządzenia miejscowego planu zagospodarowania przestrzennego fragmentu miasta Zduńska Wola.

§ 3. 1. Uchwała wchodzi w życie z dniem podjęcia.

2. Uchwała podlega podaniu do publicznej wiadomości poprzez rozplakatowanie na tablicach ogłoszeń w Zduńskiej Woli w Urzędzie Miasta oraz w Pasażu Powstańców Śląskich i przy ul. 1-go Maja, a także poprzez zamieszczenie jej treści na stronie Biuletynu Informacji Publicznej Urzędu Miasta Zduńska Wola.

Przewodniczący Rady
Miasta Zduńska Wola

Jakub Trenkner

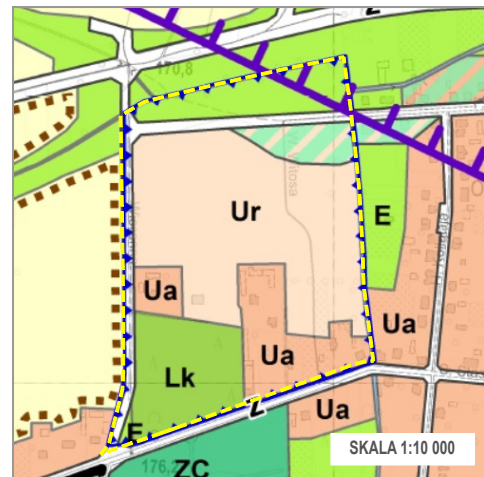
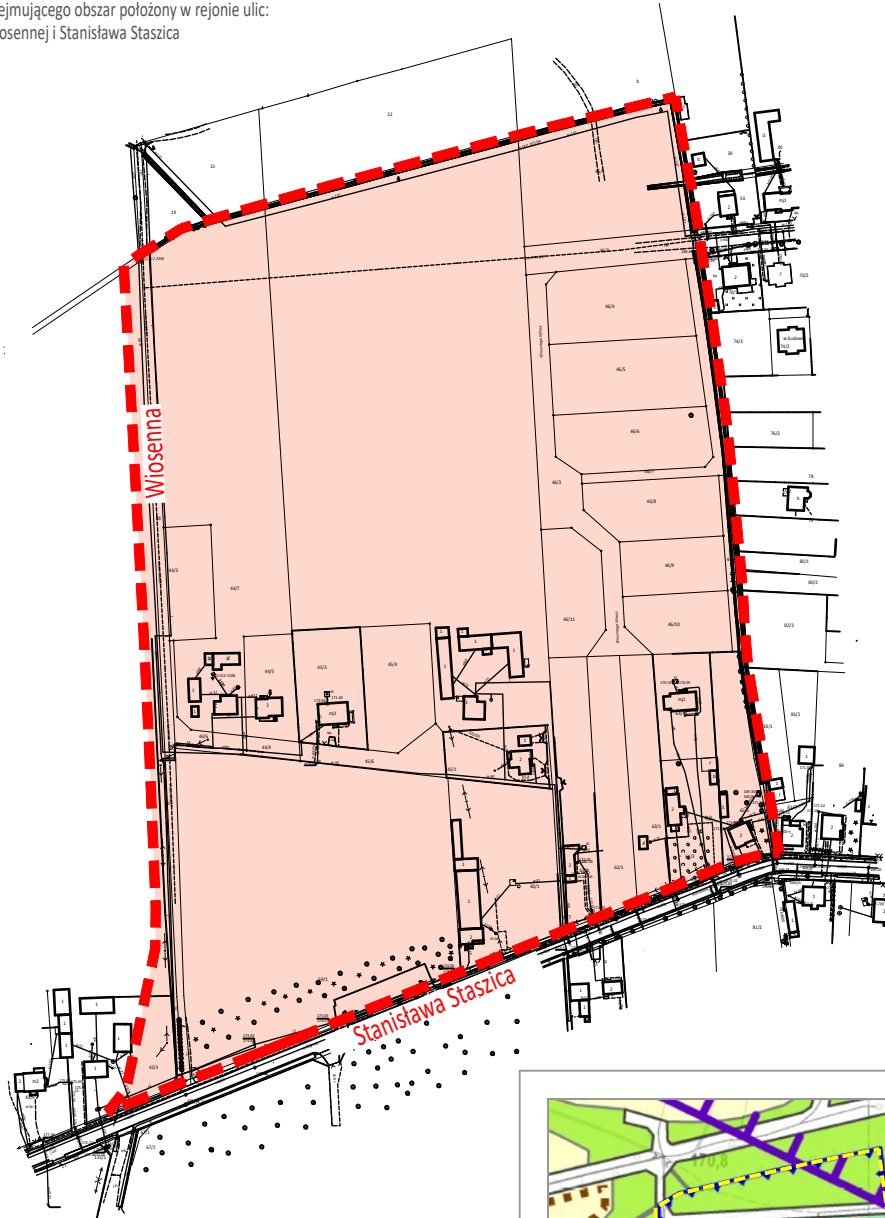
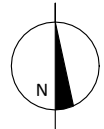
Załącznik do uchwały Nr XXXIV/599/21
Rady Miasta Zduńska Wola
z dnia 27 maja 2021 r.

**PRZEBIEG GRANICY MIEJSCOWEGO PLANU ZAGOSPODAROWANIA PRZESTRZENNEGO FRAGMENTU MIASTA ZDUŃSKA WOLA
OBEJMUJĄCEGO OBSZAR W REJONIE ULIC: WIOSENNEJ I STANISŁAWA STASZICA**



Granica miejscowego planu zagospodarowania przestrzennego fragmentu miasta Zduńska Wola obejmującego obszar położony w rejonie ulic: Wiosennej i Stanisława Staszica

SKALA 0 100 200 250 m



Granica miejscowego planu zagospodarowania przestrzennego
MIASTO ZDUŃSKA WOLA - FRAGMENT STUDIUM UWARUNKOWAŃ I KIERUNKÓW ZAGOSPODAROWANIA
PRZESTRZENNEGO PRZYJĘTEGO UCHWAŁĄ RADY MIASTA ZDUŃSKA WOLA
NR X/199/19 Z DNIA 27 CZERWCA 2019 R.